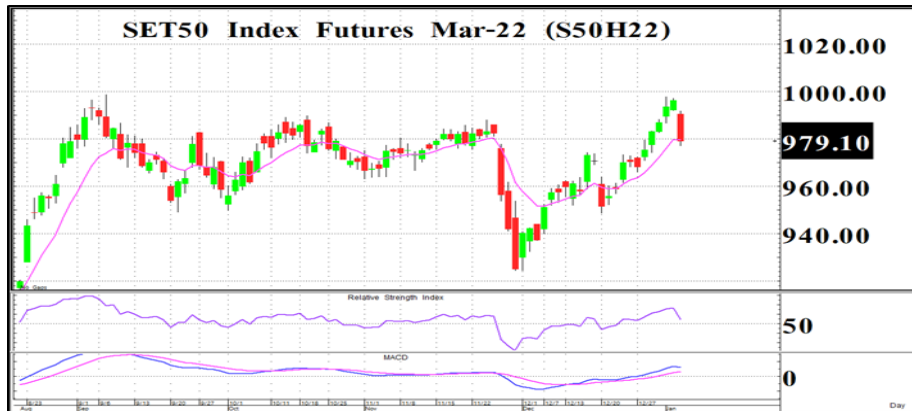


S50H22 Close: 06-01-22 -17.20/ -1.73% cts 236,594
GOH22 Close: 06-01-22 -22.40/ -1.23% cts 46,403

ยืน 980 ได้ เปิด LONG



มุมมองต่อ SET50 Futures: มุมมองเป็นกลาง แม้ดัชนีจะได้ sentiment บวกจากตลาดหุ้นฝั่งเอเชียที่ฟื้นตัวขึ้น รวมถึงราคาน้ำมันดิบพุ่งขึ้นใกล้ 80 US/Barrels อย่างไรก็ตาม ความกังวล Fund flow ที่ผันผวนหลัง FED ส่งสัญญาณปรับขึ้นอัตราดอกเบี้ยเร็วกว่าคาด รวมถึงยอดผู้ติดเชื้อ Covid-19 ในประเทศที่เร่งตัวขึ้นสู่ 7.5 พันราย/วันจะกดดันต่อภาวะการลงทุนในช่วงนี้

กลยุทธ์ : ยืน 980 ได้ เปิด LONG / cut loss 972

คำแนะนำวันนี้

S50H22: ยืน 980 ได้ เปิด LONG

- 📌 แนวรับ 975
- 📌 แนวต้าน 985 / 990
- 📌 Cut loss 972

GOH22: เปิด SHORT ช่วง देंง

- 📌 แนวรับ 1,780 / 1,765
- 📌 แนวต้าน 1,800
- 📌 Cut loss 1,810

BLOCK TRADE

COM7: เปิด LONG

- 📌 แนวรับ 82.50
- 📌 แนวต้าน 84.50 / 86.00
- 📌 Cut loss 81.50

CHG: เปิด LONG

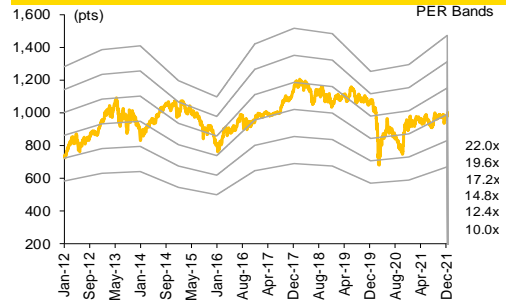
- 📌 แนวรับ 3.70
- 📌 แนวต้าน 3.84 / 3.94
- 📌 Cut loss 3.64

สรุปตลาด TFEX

Most Active Contract	Settlement Price	Change	%Change	Volume	OI	Day to Settlement
S50H22	979.10	(17.20)	(1.73)	236,594	348,415	84
GF10G22	28,600.00	(100.00)	(0.35)	4,460	7,215	51
GDH22	1,837.39	14.93	0.82	8	3	84
GOH22	1,798.70	(22.40)	(1.23)	46,403	17,397	84
USDH22	33.51	0.32	0.96	31,535	113,874	84
BB3H22	99.21	0.01	0.01	-	-	70
TGB5H22	117.02	(0.26)	(0.22)	-	-	70
RSS3DH22	64.65	(0.60)	(0.92)	-	-	84
GUNKULH22	5.74	(0.11)	(1.88)	8,152	250,232	84

ที่มา: SETSMART, Bloomberg, Krungsri Securities

SET50 Index and PER Bands



ปริมาณซื้อขาย S50 Futures ตามกลุ่มนักลงทุน

(Contracts)	6-Jan	wtd	mtd	qtd
Foreign				
Buy	86,848	225,524	225,524	225,524
Sell	128,728	259,417	259,417	259,417
Net	(41,880)	(33,893)	(33,893)	(33,893)
Institutions				
Buy	43,457	97,471	97,471	97,471
Sell	38,361	89,843	89,843	89,843
Net	5,096	7,628	7,628	7,628
Individual				
Buy	138,808	255,667	255,667	255,667
Sell	102,024	229,402	229,402	229,402
Net	36,784	26,265	26,265	26,265

มูลค่าซื้อขาย Single Stock Futures 10 อันดับ

Settle. Price	Chg (Bt)	Chg (pts)	Chg (%)	Volume (Contract)
KBANKH22	143.00	(3.51)	(2.40)	3,811
ADVANCH22	219.00	(5.00)	(2.23)	1,767
GPSCH22	85.50	(2.00)	(2.29)	4,181
EAH22	98.43	(0.96)	(0.97)	2,615
CPALLH22	59.25	(0.65)	(1.09)	3,879
BCHH22	20.95	1.30	6.62	9,618
CBGH22	117.10	(0.29)	(0.25)	1,265
SCBH22	125.69	(2.31)	(1.80)	1,165
KCEH22	84.00	(4.18)	(4.74)	1,619
EAZ22	98.59	(0.95)	(0.95)	1,300

มูลค่าซื้อขาย Block Trade 10 อันดับ

	Avg. Price (Bt)	OI (Contract)	Volume (Contract)	Value (Btm)
KBANKH22	142.48	7,699	3,512	500
ADVANCH22	222.07	3,848	1,610	358
GPSCH22	85.44	10,304	3,830	327
EAH22	98.10	16,438	2,280	224
CPALLH22	59.19	8,333	3,775	223
BCHH22	20.77	13,732	9,500	197
CBGH22	116.89	15,737	1,175	137
SCBH22	125.00	5,290	1,090	136
EAZ22	97.19	1,600	1,300	126
EAU22	98.17	18,922	1,160	114

ชัยศ จิวางกูร

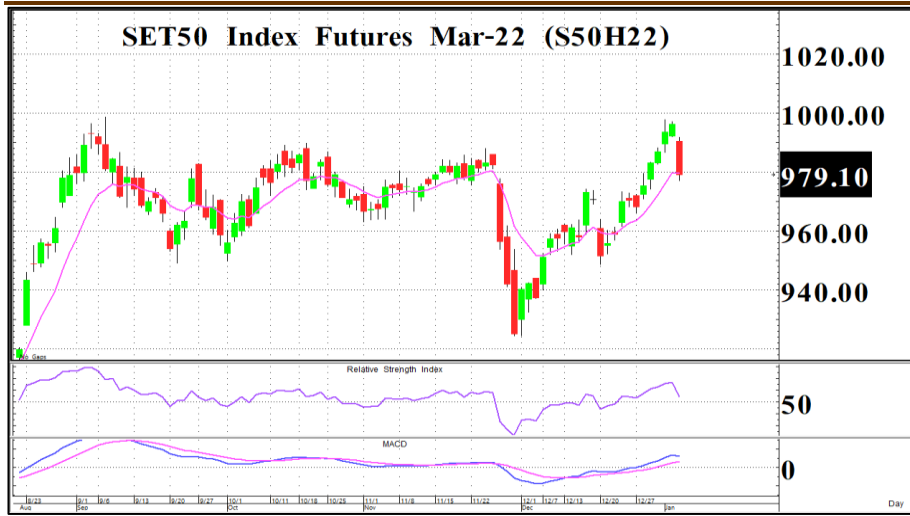
นักวิเคราะห์การลงทุนปัจจัยทางเทคนิค
+662 659 7000 ext 5006

อดิศักดิ์ พรหมบุญ

นักวิเคราะห์การลงทุนปัจจัยพื้นฐานด้านตลาดทุน
+662 659 7000 ext 5013

อาทิตย์ จันทร์สว่าง

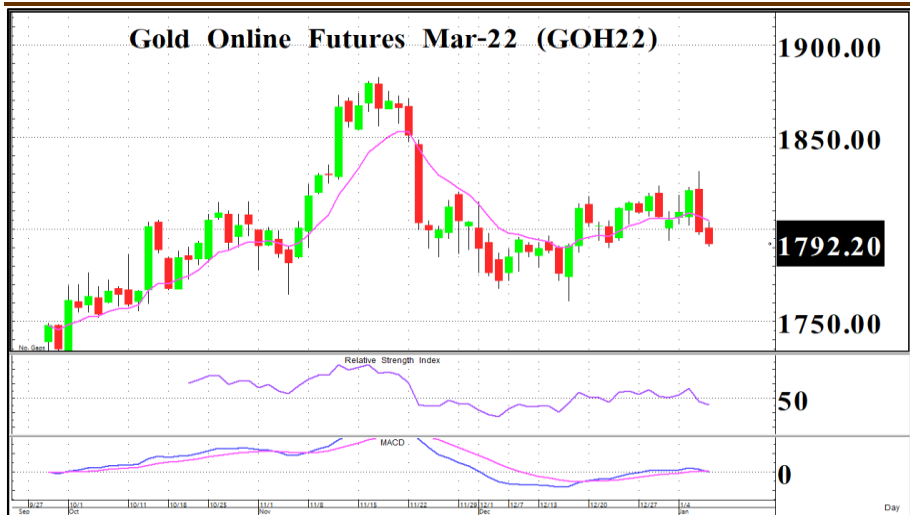
นักวิเคราะห์การลงทุนปัจจัยพื้นฐานด้านหลักทรัพย์
+662 659 7000 ext 5005



S50H22	
Close	979.10
-16.90	OI. 348,415
ยื่น 980 เปิด LONG	
แนวรับ	975
แนวต้าน	985 / 990
Cut loss	972

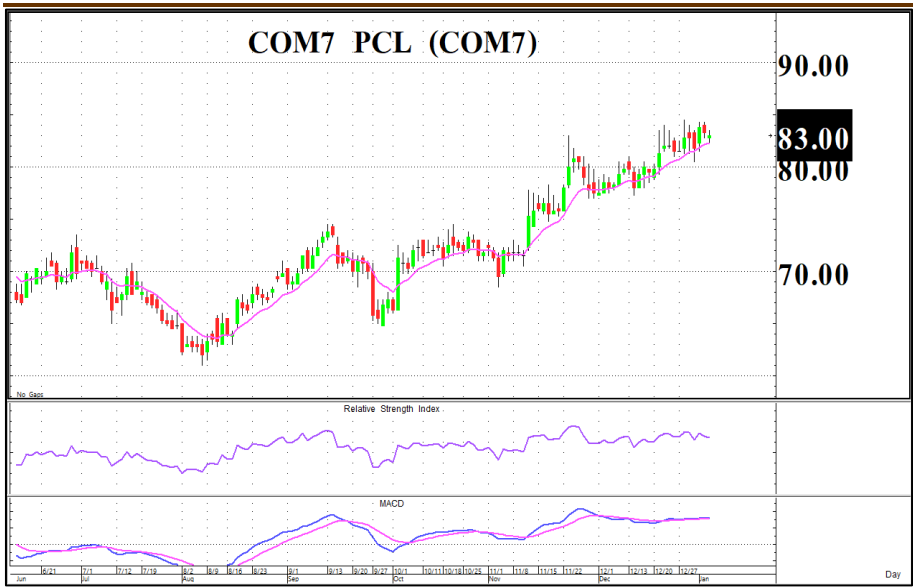
กราฟ S50H22 ทดตัวลงแรงพร้อมกับ RSI ให้สัญญาณลบ แต่ดัชนียังปิดเหนือเส้น EMA 10 วันได้จึงมีโอกาสเกิด Technical rebound
คำแนะนำ : ยื่น 980 ได้ เปิด LONG / cut loss 972

Gold Futures



GOH22	
Close	1,792.20
-6.50	OI. 37,840
เปิด SHORT ช่วงแดง	
แนวรับ	1,780 / 1,765
แนวต้าน	1,800
Cut loss	1,810

กราฟ GOH22 ปรับตัวลงปิดใต้เส้น EMA 10 วัน พร้อมกับ RSI + MACD หักหัวลงให้สัญญาณลบกดดันต่อราคากองคำ
คำแนะนำ : เปิด SHORT ช่วงแดง / Cut loss 1,810



LONG

COM7

Close 83.00

Open Interest 7,726

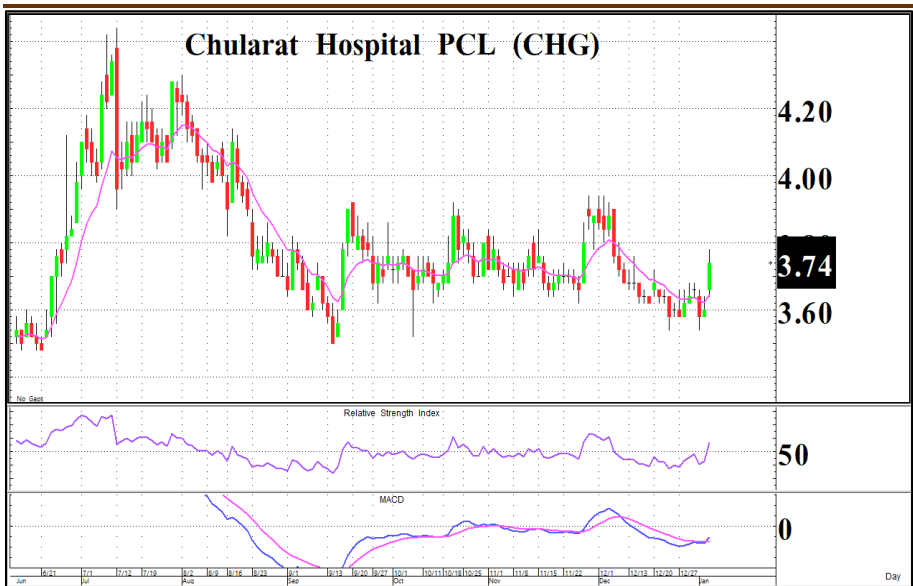
เปิด LONG

แนวรับ 82.50

แนวต้าน 84.50 / 86.00

Cut loss 81.50

กราฟเป็นทิศทางขาขึ้นโดยราคายืนเกาะเหนือเส้น EMA 10 วันต่อเนื่อง พร้อมกับเครื่องมือ MACD + RSI ชี้ขึ้นให้สัญญาณบวก



LONG

CHG

Close 3.74

Open Interest 16,332

เปิด LONG

แนวรับ 3.70

แนวต้าน 3.84 / 3.94

Cut loss 3.64

กราฟทำ Triple bottoms ก่อนจะดีดตัวขึ้นผ่านเส้น EMA 10 วันได้ พร้อมทั้ง MACD + RSI ชี้ขึ้นให้สัญญาณเชิงบวก

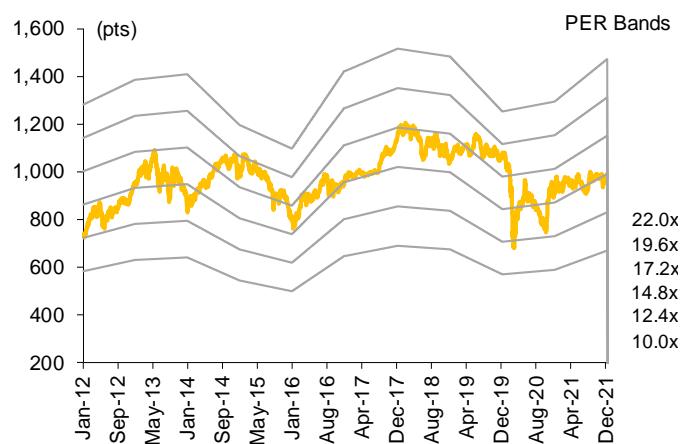


SET50 Index Futures

Contract Information

Contract Info	Unit	SET50	S50F22	S50G22	S50H22	S50M22	S50U22	S50Z22
Settlement Price	(pts)		981.00	979.40	979.10	975.80	972.70	974.20
Change	(%)	(1.89)	(1.61)	(1.57)	(1.73)	(1.72)	(1.71)	(1.64)
Last Price	(pts)	983.71	980.80	979.40	979.40	976.00	973.30	974.60
Basis	(pts)		(2.71)	(4.31)	(4.61)	(7.91)	(11.01)	(9.51)
Open Interest	(cts)		558	181	348,415	34,797	14,582	3,844
Day to Settlement	(days)		23	51	84	175	267	358
Last Trading Day			28-Jan-22	25-Feb-22	30-Mar-22	29-Jun-22	29-Sep-22	29-Dec-22
Theoretical Future Price	(pts)		983.72	981.38	974.76	967.72	958.95	958.98
Multiplier	(Bt/pt)		200	200	200	200	200	200

SET50 Index and PER Bands



SET50 EPS and PER Sensitivity Table

Forward	12M Blended Forward EPS				
	55	57	59	61	63
14.0	779	807	835	863	891
14.5	807	836	865	894	923
15.0	834	864	894	925	955
15.5	862	893	924	955	986
16.0	890	922	954	986	1,018
16.5	918	951	984	1,017	1,050
17.0	945	979	1,013	1,048	1,082
17.5	973	1,008	1,043	1,078	1,113
18.0	1,001	1,037	1,073	1,109	1,145
18.5	1,029	1,066	1,103	1,140	1,177
19.0	1,056	1,094	1,132	1,171	1,209

SET50 Index Futures Trading by Investor Type

(Contracts)	6-Jan	wtd	mtd	qtd
Foreign				
Buy	86,848	225,524	225,524	225,524
Sell	128,728	259,417	259,417	259,417
Net	(41,880)	(33,893)	(33,893)	(33,893)
Institutions				
Buy	43,457	97,471	97,471	97,471
Sell	38,361	89,843	89,843	89,843
Net	5,096	7,628	7,628	7,628
Individual				
Buy	138,808	255,667	255,667	255,667
Sell	102,024	229,402	229,402	229,402
Net	36,784	26,265	26,265	26,265

SET50 Index Futures Trading by Investor Type*

(Btm)	6-Jan	wtd	mtd	qtd
Foreign				
Buy	17,007	44,595	44,595	44,595
Sell	25,208	51,202	51,202	51,202
Net	(8,201)	(6,606)	(6,606)	(6,606)
Institutions				
Buy	8,510	19,255	19,255	19,255
Sell	7,512	17,753	17,753	17,753
Net	998	1,502	1,502	1,502
Individual				
Buy	27,181	50,424	50,424	50,424
Sell	19,978	45,319	45,319	45,319
Net	7,203	5,105	5,105	5,105

* Krungsri Securities Estimates

ที่มา: SETSMART, Bloomberg, Krungsri Securities

SET50 Index Options

SET50 Index Spot: 983.71

Jan-22

Unit	CALL: Strike price					PUT: Strike price				
	950	975	1000	1025	1050	950	975	1000	1025	1050
Settlement Price (pts)	35.20	17.00	6.00	1.50	0.30	2.40	9.10	23.20	43.60	67.40
Change (%)	(32.57)	(43.14)	(54.55)	(64.29)	(66.67)	380.00	175.76	100.00	58.55	36.99
Last Price (pts)	-	-	-	-	-	-	-	-	-	-
Time Value (pts)	1.49	8.29	6.00	1.50	0.30	2.40	9.10	6.91	2.31	1.11
Open Interest (cts)	-	-	-	-	-	-	-	-	-	-
Day to Settlement (days)	23	23	23	23	23	23	23	23	23	23
Last Trading Day	28-Jan-22	28-Jan-22	28-Jan-22	28-Jan-22	28-Jan-22	28-Jan-22	28-Jan-22	28-Jan-22	28-Jan-22	28-Jan-22
Theoretical Price (pts)	38.05	20.68	9.27	3.34	0.96	4.24	11.86	25.45	44.52	67.13
Multiplier (Bt/pts)	200	200	200	200	200	200	200	200	200	200

Feb-22

Unit	CALL: Strike price					PUT: Strike price				
	950	975	1000	1025	1050	950	975	1000	1025	1050
Settlement Price (pts)	38.80	22.60	11.50	5.10	1.90	7.10	15.90	29.80	48.30	70.10
Change (%)	(27.48)	(32.94)	(38.50)	(42.70)	(47.22)	136.67	93.90	63.74	44.61	32.26
Last Price (pts)	-	-	-	-	-	-	-	-	-	-
Time Value (pts)	5.09	13.89	11.50	5.10	1.90	7.10	15.90	13.51	7.01	3.81
Open Interest (cts)	-	-	-	-	-	-	-	-	-	-
Day to Settlement (days)	51	51	51	51	51	51	51	51	51	51
Last Trading Day	25-Feb-22	25-Feb-22	25-Feb-22	25-Feb-22	25-Feb-22	25-Feb-22	25-Feb-22	25-Feb-22	25-Feb-22	25-Feb-22
Theoretical Price (pts)	38.23	21.78	10.68	4.43	1.55	6.17	14.71	28.59	47.34	69.44
Multiplier (Bt/pts)	200	200	200	200	200	200	200	200	200	200

Mar-22

Unit	CALL: Strike price					PUT: Strike price				
	950	975	1000	1025	1050	950	975	1000	1025	1050
Settlement Price (pts)	44.70	27.40	15.30	8.50	4.30	15.20	23.20	36.50	53.20	76.00
Change (%)	(18.58)	(26.34)	(30.45)	(30.89)	(30.65)	56.70	47.77	41.47	26.67	26.67
Last Price (pts)	44.70	27.50	15.50	8.50	4.30	15.00	23.10	36.50	51.50	76.00
Time Value (pts)	10.99	18.69	15.30	8.50	4.30	15.20	23.20	20.21	11.91	9.71
Open Interest (cts)	1,071	2,753	5,130	4,495	5,354	5,424	3,072	1,409	115	121
Day to Settlement (days)	84	84	84	84	84	84	84	84	84	84
Last Trading Day	30-Mar-22	30-Mar-22	30-Mar-22	30-Mar-22	30-Mar-22	30-Mar-22	30-Mar-22	30-Mar-22	30-Mar-22	30-Mar-22
Theoretical Price (pts)	39.24	24.23	13.58	6.86	3.12	10.75	20.72	35.05	53.31	74.54
Multiplier (Bt/pts)	200	200	200	200	200	200	200	200	200	200

Jun-22

Unit	CALL: Strike price					PUT: Strike price				
	950	975	1000	1025	1050	950	975	1000	1025	1050
Settlement Price (pts)	50.00	36.40	24.50	16.10	9.00	26.00	34.80	48.60	65.30	84.20
Change (%)	(17.63)	(18.75)	(22.96)	(21.46)	(28.00)	35.42	22.54	34.25	27.79	22.92
Last Price (pts)	-	-	24.50	16.10	9.00	26.00	33.00	-	-	-
Time Value (pts)	16.29	27.69	24.50	16.10	9.00	26.00	34.80	32.31	24.01	17.91
Open Interest (cts)	3	5	13	204	540	90	8	9	-	66
Day to Settlement (days)	175	175	175	175	175	175	175	175	175	175
Last Trading Day	29-Jun-22	29-Jun-22	29-Jun-22	29-Jun-22	29-Jun-22	29-Jun-22	29-Jun-22	29-Jun-22	29-Jun-22	29-Jun-22
Theoretical Price (pts)	54.03	41.06	30.45	22.02	15.53	30.82	42.82	57.16	73.68	92.15
Multiplier (Bt/pts)	200	200	200	200	200	200	200	200	200	200

ที่มา: SETSMART, Bloomberg, Krungsri Securities

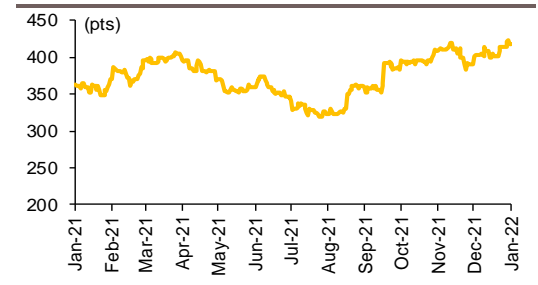


Sector Index Futures

Bank

Contract Info	Unit	SETBANK	BANKH22	BANKM22	BANKU22	BANKZ22
Settlement Price	(pts)		415.70	414.00	412.30	410.60
%Change	(%)	(1.37)	(1.35)	(1.36)	(1.34)	(1.35)
Last Price	(pts)	417.30	-	-	-	-
Basis	(pts)		(1.60)	(3.30)	(5.00)	(6.70)
Open Interest	(cts)		-	-	-	-
Day to Settlement	(days)		84	175	267	358
Last Trading Day			30-Mar-22	29-Jun-22	29-Sep-22	29-Dec-22
Multiplier	(Bt/pt)		1,000	1,000	1,000	1,000

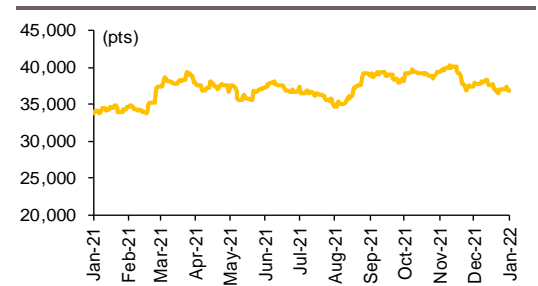
SETBANK Index



Commerce

Contract Info	Unit	SETCOMM	COMMH22	COMM22	COMMU22	COMMZ22
Settlement Price	(pts)		36,716.00	36,639.00	36,560.00	36,483.00
%Change	(%)	(1.62)	(1.61)	(1.61)	(1.61)	(1.61)
Last Price	(pts)	36,786.71	-	-	-	-
Basis	(pts)		(70.71)	(147.71)	(226.71)	(303.71)
Open Interest	(cts)		-	-	-	-
Day to Settlement	(days)		84	175	267	358
Last Trading Day			30-Mar-22	29-Jun-22	29-Sep-22	29-Dec-22
Multiplier	(Bt/pt)		10	10	10	10

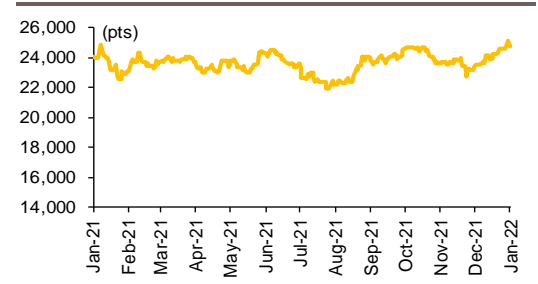
SETCOMM Index



Energy

Contract Info	Unit	SETENERG	ENERGH22	ENERGM22	ENERGU22	ENERGZ22
Settlement Price	(pts)		24,673.00	24,579.00	24,485.00	24,392.00
%Change	(%)	(1.67)	(1.66)	(1.65)	(1.64)	(1.63)
Last Price	(pts)	24,758.44	-	-	-	-
Basis	(pts)		(85.44)	(179.44)	(273.44)	(366.44)
Open Interest	(cts)		-	-	-	-
Day to Settlement	(days)		84	175	267	358
Last Trading Day			30-Mar-22	29-Jun-22	29-Sep-22	29-Dec-22
Multiplier	(Bt/pt)		10	10	10	10

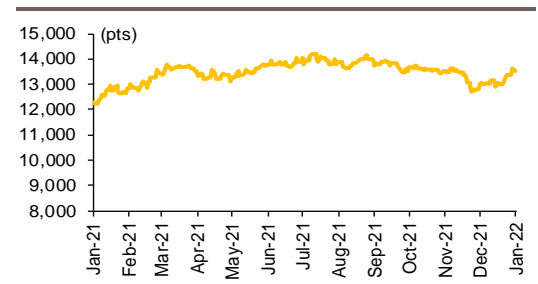
SETENERG Index



Food

Contract Info	Unit	SETFOOD	FOODH22	FOODM22	FOODU22	FOODZ22
Settlement Price	(pts)		13,463.00	13,400.00	13,337.00	13,275.00
%Change	(%)	(0.54)	(0.53)	(0.53)	(0.53)	(0.52)
Last Price	(pts)	13,520.72	-	-	-	-
Basis	(pts)		(57.72)	(120.72)	(183.72)	(245.72)
Open Interest	(cts)		-	-	-	-
Day to Settlement	(days)		84	175	267	358
Last Trading Day			30-Mar-22	29-Jun-22	29-Sep-22	29-Dec-22
Multiplier	(Bt/pt)		10	10	10	10

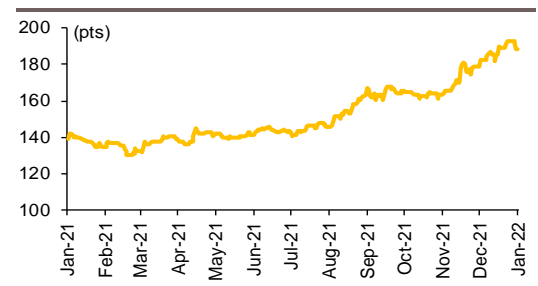
SETFOOD Index



ICT

Contract Info	Unit	SETICT	ICTH22	ICTM22	ICTU22	ICTZ22
Settlement Price	(pts)		187.30	186.00	184.60	183.20
%Change	(%)	(1.42)	(1.42)	(1.38)	(1.39)	(1.45)
Last Price	(pts)	188.62	-	-	-	-
Basis	(pts)		(1.32)	(2.62)	(4.02)	(5.42)
Open Interest	(cts)		-	-	-	-
Day to Settlement	(days)		84	175	267	358
Last Trading Day			30-Mar-22	29-Jun-22	29-Sep-22	29-Dec-22
Multiplier	(Bt/pt)		1,000	1,000	1,000	1,000

SETICT Index



ที่มา: SETSMART, Bloomberg, Krungsri Securities



Single Stock Futures

Underlying Single Stock Top Gainer

	Price (Bt)	Chg (Bt)	Chg (%)	Value (Btm)
BCH	20.90	1.30	6.63	1,923
BLA	40.50	2.00	5.19	720
CHG	3.74	0.14	3.89	887
TPIPL	1.80	0.04	2.27	158
GFPT	13.80	0.30	2.22	70
TU	20.50	0.40	1.99	1,081
ORI	11.60	0.20	1.75	247
KKP	62.50	1.00	1.63	496
CPF	26.75	0.25	0.94	2,542
BANPU	11.00	0.10	0.92	2,468
EPG	12.30	0.10	0.82	343
THANI	4.56	0.02	0.44	265
SPRC	10.20	0.00	0.00	172
ICHI	10.40	0.00	0.00	50
TTCL	4.70	0.00	0.00	19
STA	30.50	0.00	0.00	177
LPN	5.00	0.00	0.00	19
SPCG	18.60	0.00	0.00	20
CKP	5.05	0.00	0.00	30
BCPG	12.00	0.00	0.00	186
TVO	31.00	0.00	0.00	51
THAI	0.00	0.00	0.00	NA
TTW	11.30	0.00	0.00	44
AAV	2.52	0.00	0.00	31
EA	99.00	(0.25)	(0.25)	4,379
COM7	83.00	(0.25)	(0.30)	583
AMATA	20.80	(0.10)	(0.48)	274
MEGA	48.50	(0.25)	(0.51)	173
TASCO	18.10	(0.10)	(0.55)	78
SGP	12.60	(0.10)	(0.79)	36

Underlying Single Stock Top Loser

	Price (Bt)	Chg (Bt)	Chg (%)	Value (Btm)
KCE	84.00	(4.50)	(5.08)	2,626
CENTEL	30.50	(1.50)	(4.69)	205
HANA	82.50	(4.00)	(4.62)	1,207
STPI	6.25	(0.30)	(4.58)	118
MAJOR	19.40	(0.90)	(4.43)	111
MINT	28.50	(1.25)	(4.20)	757
PLANB	7.60	(0.30)	(3.80)	247
ITD	2.26	(0.08)	(3.42)	81
BH	133.50	(4.50)	(3.26)	543
TKN	7.70	(0.25)	(3.14)	108
BA	9.65	(0.30)	(3.02)	54
BGP	25.50	(0.75)	(2.86)	183
TTB	1.41	(0.04)	(2.76)	1,346
CPN	53.50	(1.50)	(2.73)	920
BLAND	1.07	(0.03)	(2.73)	16
RS	22.00	(0.60)	(2.65)	368
PTT	38.00	(1.00)	(2.56)	2,746
GUNKUL	5.75	(0.15)	(2.54)	730
PTTGC	59.00	(1.50)	(2.48)	1,196
S	1.99	(0.05)	(2.45)	11
KBANK	142.50	(3.50)	(2.40)	5,043
UNIQ	6.35	(0.15)	(2.31)	11
GPSC	85.50	(2.00)	(2.29)	2,564
VGI	6.50	(0.15)	(2.26)	196
JAS	3.52	(0.08)	(2.22)	200
ADVANC	221.00	(5.00)	(2.21)	1,912
CK	22.70	(0.50)	(2.16)	124
BEC	13.80	(0.30)	(2.13)	251
MTC	58.00	(1.25)	(2.11)	408
CPALL	58.50	(1.25)	(2.09)	1,725

Most Active Block Trade by Value

	Avg. price (Bt)	OI (Contracts)	Volume (Contracts)	Value (Btm)
KBANKH22	142.48	7,699	3,512	500
ADVANCH22	222.07	3,848	1,610	358
GPSCH22	85.44	10,304	3,830	327
EAH22	98.10	16,438	2,280	224
CPALLH22	59.19	8,333	3,775	223
BCHH22	20.77	13,732	9,500	197
CBGH22	116.89	15,737	1,175	137
SCBH22	125.00	5,290	1,090	136
EAZ22	97.19	1,600	1,300	126
EAU22	98.17	18,922	1,160	114
KCEH22	84.63	3,855	1,180	100
CPFH22	26.89	26,670	3,600	97
JASH22	3.53	138,975	22,800	80
INTUCHH22	77.39	3,448	1,000	77
BCHM22	20.50	3,425	3,700	76
OSPM22	33.81	7,406	2,200	74
PTTEPH22	119.70	587	600	72
KBANKM22	142.59	2,081	470	67
EAM22	97.51	3,616	640	62
GPSCM22	85.77	1,838	720	62
TISCOU22	97.39	50	600	58
PTGH22	15.03	36,688	3,600	54
BBLH22	125.53	4,521	425	53
OSPU22	34.00	3,016	1,440	49
ADVANCM22	221.78	375	220	49
BBLM22	125.42	2,819	375	47
TUH22	20.49	11,256	2,293	47
CHGH22	3.70	11,819	12,500	46
KKPH22	62.21	828	700	44
GUNKULH22	5.77	250,232	7,000	40

Most Open Interest by Value

	Settle. price (Bt)	OI (Contracts)	Value (Btm)
EA	98.54	40,576.00	3,996.41
KTC	59.59	56,261.00	3,351.21
CBG	117.10	18,395.00	2,153.51
CPF	26.62	67,231.00	1,798.93
RS	22.22	79,222.00	1,759.56
GUNKUL	5.74	301,948.00	1,730.56
KBANK	143.00	10,692.00	1,525.01
SCC	386.00	3,721.00	1,433.79
BBL	125.65	10,940.00	1,359.74
ADVANC	219.00	5,443.00	1,188.04
GPSC	85.50	12,386.00	1,059.51
TRUE	4.66	202,951.00	944.87
SAWAD	61.27	15,002.00	917.55
BEC	13.93	63,787.00	888.58
SCB	125.69	6,184.00	773.57
BGRIM	39.99	17,871.00	716.37
PTT	37.86	18,198.00	689.52
IVL	45.36	15,035.00	681.58
CPALL	59.25	11,412.00	676.02
PTG	15.00	42,435.00	635.58
JAS	3.56	163,253.00	579.88
BCH	20.95	27,710.00	579.82
EGCO	173.10	2,620.00	452.12
WHA	3.52	118,295.00	414.92
AOT	60.91	6,617.00	403.35
KCE	84.00	4,785.00	401.83
KTB	13.52	29,543.00	398.43
BEM	8.49	43,869.00	372.02
INTUCH	76.81	4,630.00	355.09
MTC	57.70	6,104.00	352.15

ที่มา: SETSMART, Krungsri Securities

Precious Metal Futures

Contract Information

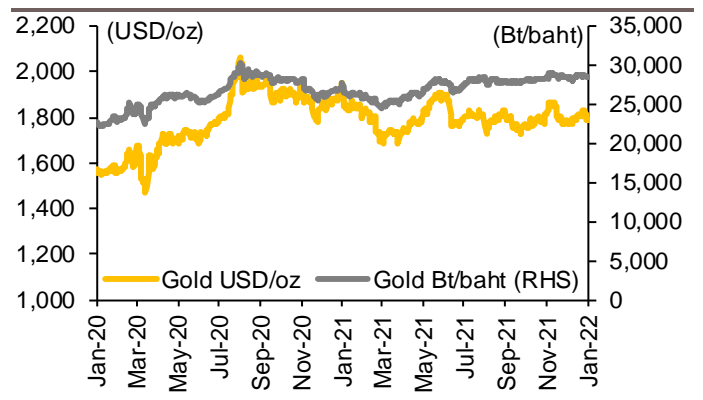
Contract info	Unit	Gold *	GF10G22	GF10J22	GF10M22	GFG22	GFJ22	GFM22
Settlement Price	(Bt/baht)		28,600.00	28,630.00	28,660.00	28,590.00	28,670.00	28,640.00
Change	(%)	0.34	(0.35)	(0.28)	(0.28)	(0.35)	(0.14)	(0.35)
Last Price	(Bt/baht)	28,793.47	28,590.00	28,630.00	28,660.00	28,590.00	28,670.00	28,650.00
Basis	(Bt/baht)		(193.47)	(163.47)	(133.47)	(203.47)	(123.47)	(153.47)
Open Interest	(cts)		7,215	5,035	1,636	271	207	53
Day to Settlement	(days)		51	113	175	51	113	175
Last Trading Day			25-Feb-22	28-Apr-22	29-Jun-22	25-Feb-22	28-Apr-22	29-Jun-22
Contract Size	(gold baht)		10	10	10	50	50	50

*คำนวณโดยใช้ข้อมูลอัตราแลกเปลี่ยนบาท/ดอลลาร์สหรัฐจาก Bloomberg

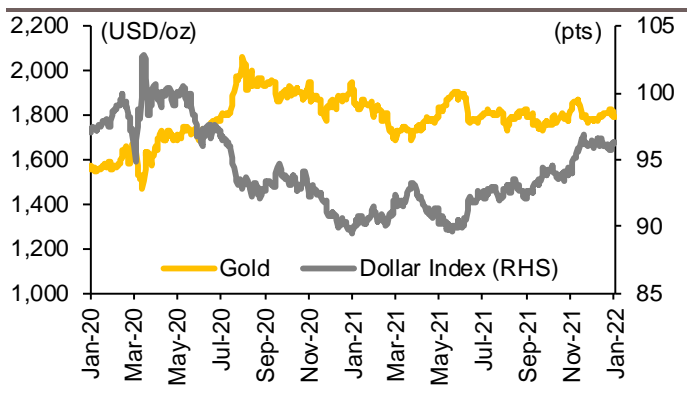
GOLD-D & Gold Online Futures

Contract info	Unit	Gold	GDH22	GOH22
Settlement Price	(USD/oz)		1,837.39	1,798.70
Change	(%)	(0.75)	0.82	(1.23)
Last Price	(USD/oz)	1,804.95	1,803.00	1,798.70
Basis	(USD/oz)		32.44	(6.25)
Open Interest	(cts)		3	17,397
Day to Settlement	(days)		84	84
Last Trading Day			30-Mar-22	30-Mar-22
Contract Size	(oz)		300.000	300

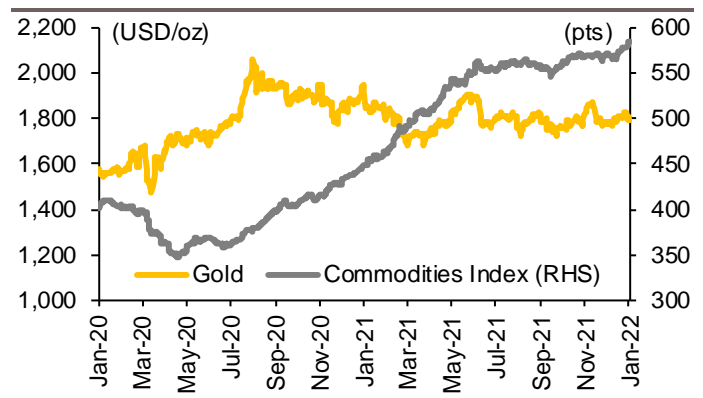
Gold USD/oz vs Gold Bt/baht



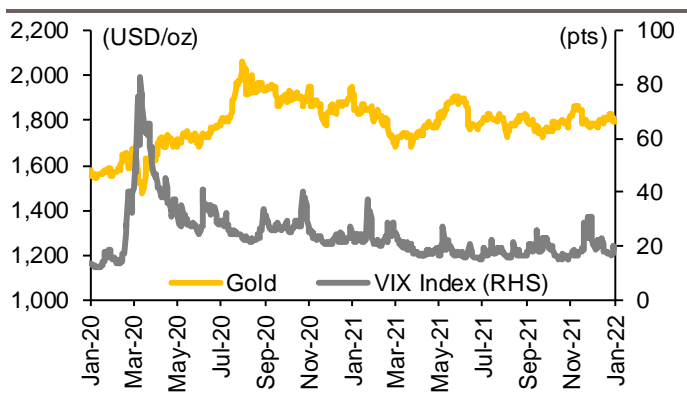
Gold vs Dollar Index



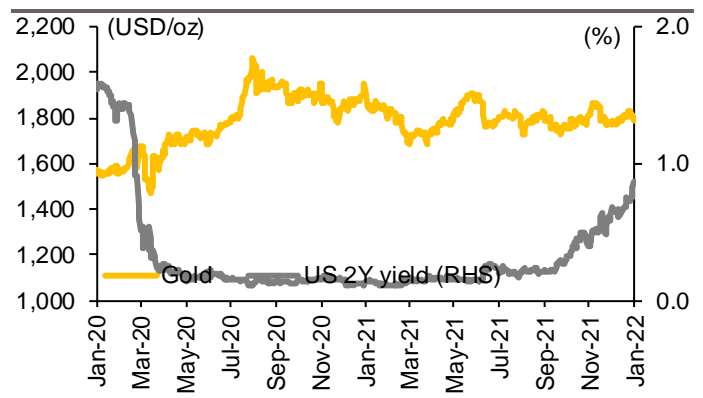
Gold vs Commodities Index



Gold vs VIX Index



Gold vs US 2Y Yield



ที่มา: SETSMART, Bloomberg, Krungsri Securities

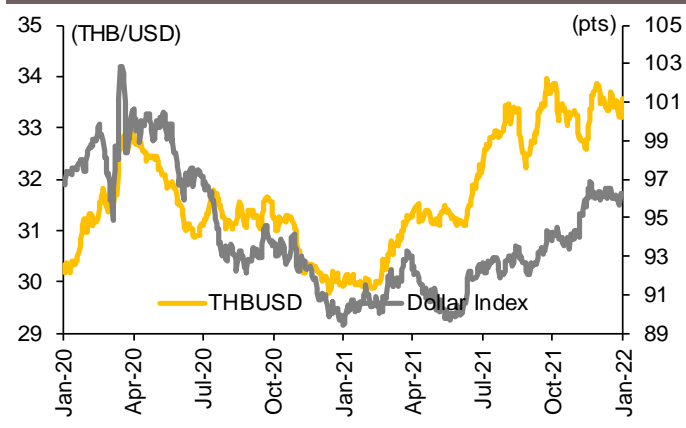
Foreign Exchange Futures

Contract Information

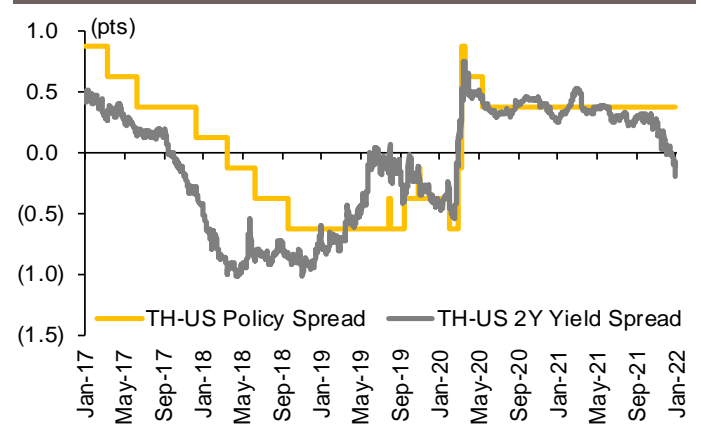
Contract info	Unit	THB/USD *	USDF22	USDG22	USDH22	USDM22
Settlement Price	(Bt/USD)		33.44	33.45	33.51	33.51
Change	(%)	1.09	0.69	0.72	0.96	0.96
Last Price	(Bt/USD)	33.56	33.51	33.43	33.51	33.51
Basis	(Bt/USD)		(0.12)	(0.11)	(0.05)	(0.05)
Open Interest	(cts)		9,331	181	113,874	4,254
Day to Settlement	(days)		23	51	84	175
Last Trading Day			28-Jan-22	25-Feb-22	30-Mar-22	29-Jun-22
Contract Size	(USD)		1,000	1,000	1,000	1,000

* คำนวณโดยใช้ข้อมูลอัตราแลกเปลี่ยนบาท/ดอลลาร์สหรัฐจาก Bloomberg

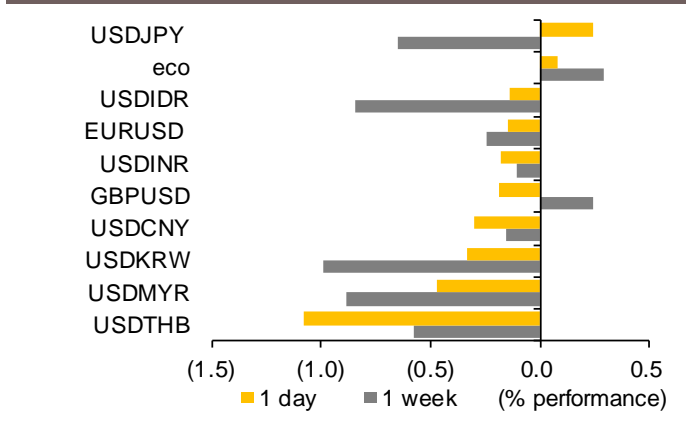
THBUSD vs Dollar Index



TH-US Policy Rate Spread and 2Y Yield Spread

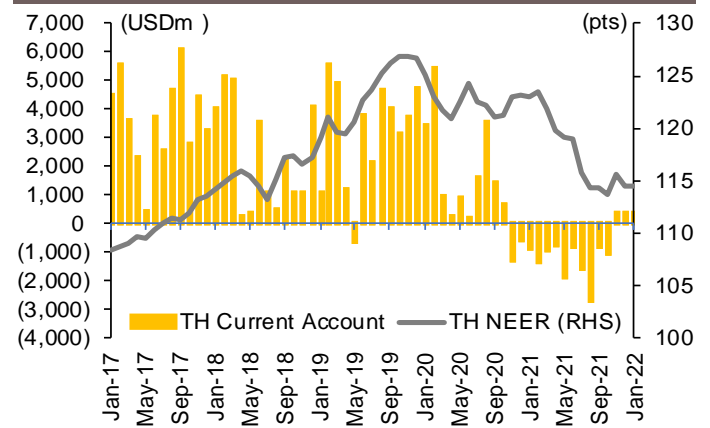


Currencies Performance



ที่มา: SETSMART, Bloomberg, Krungsri Securities

Nominal Effective Exchange Rate vs Current Account

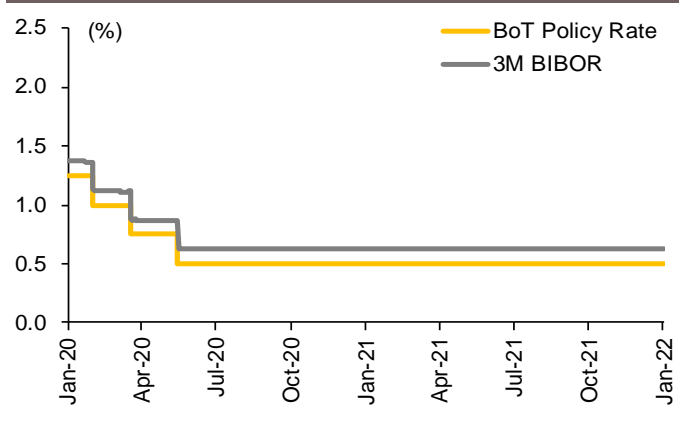


Interest Rate Futures

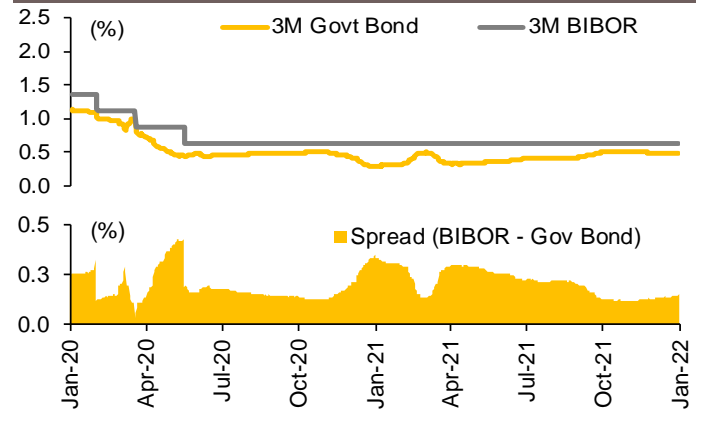
Contract Information

Contract info	Unit	BB3H22	BB3M22	TGB5M22	TGB5H22
Settlement Price	(pts)	99.21	99.00	116.53	117.02
Change	(%)	0.01	0.01	(0.23)	(0.22)
Last Price	(pts)	-	-	-	-
Open Interest	(cts)	-	-	-	-
Day to Settlement	(days)	70	176	161	70
Last Trading Day		16-Mar-22	30-Jun-22	15-Jun-22	16-Mar-22
Contract Size	(Btm)	10	0	1	1

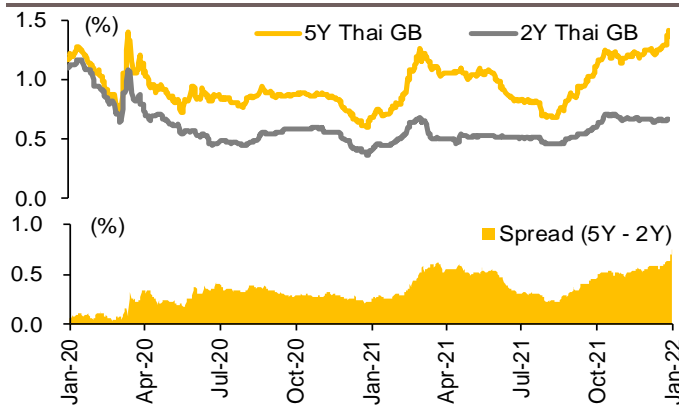
Reference BIBOR 3M vs MPC Policy Rate



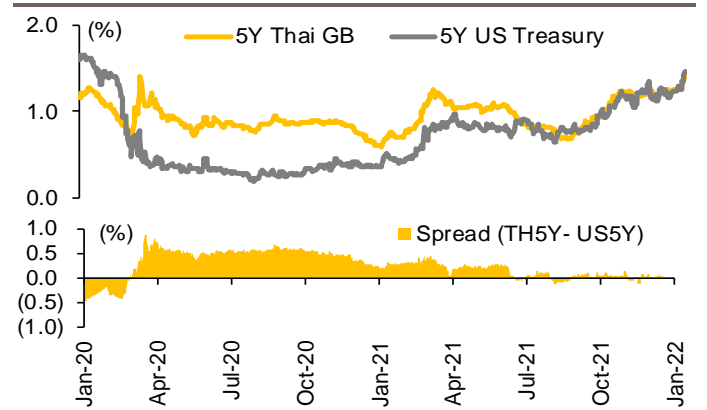
Reference BIBOR 3M vs TH Govt 3M Bond Yield



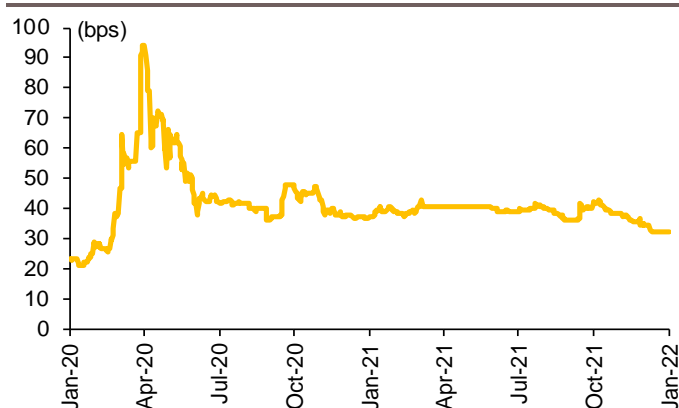
2Y vs 5Y TH Govt Bond Yield



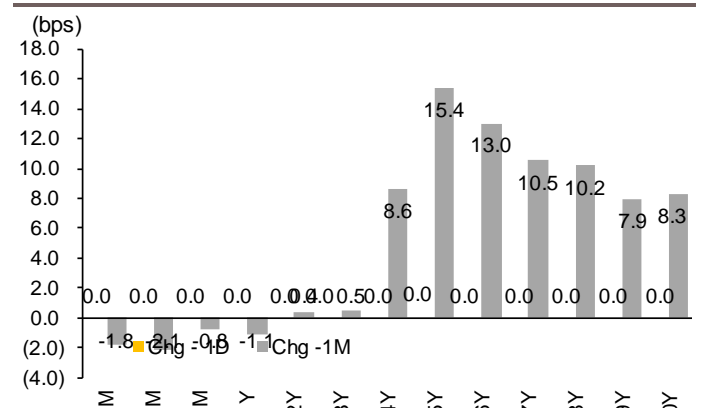
TH Govt 5Y Bond Yield vs US Govt 5Y Bond Yield



Thailand Credit Default Swap Spread (USD 5Y SR)



TH Govt Bond Yield Movement by Time-to-maturity



ที่มา: SETSMART, Bloomberg, Krungsri Securities

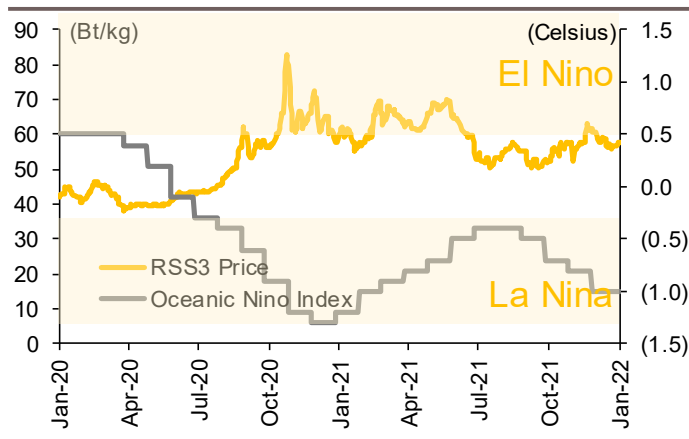
Agricultures Futures

Contract Information

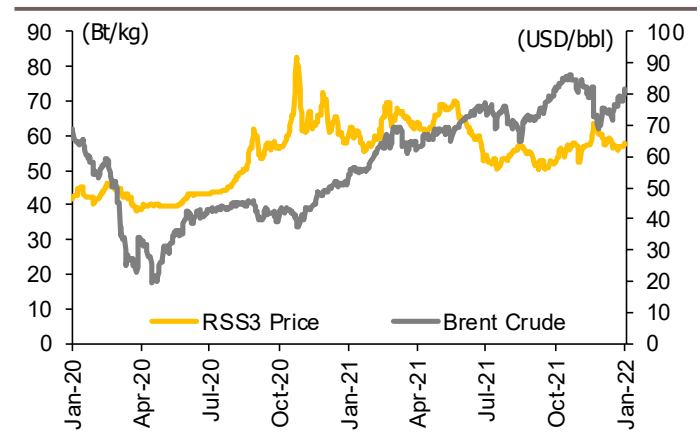
Contract info	Unit	RSS3F22	RSS3G22	RSS3H22	RSS3J22	RSS3K22	RSS3M22	RSS3N22
Settlement Price	(Bt/kg)	64.80	63.95	64.65	65.05	65.50	65.95	63.95
Change	(%)	(1.44)	(1.01)	(0.92)	(0.91)	(0.91)	(0.83)	(0.85)
Last Price	(Bt/kg)	-	-	-	-	-	-	-
Open Interest	(cts)	-	-	-	-	-	-	-
Day to Settlement	(days)	23	51	84	113	145	175	202
Last Trading Day		28-Jan-22	25-Feb-22	30-Mar-22	28-Apr-22	30-May-22	29-Jun-22	26-Jul-22
Contract Size	(kg)	5,000	5,000	5,000	5,000	5,000	5,000	5,000

Contract info	Unit	RSS3DF22	RSS3DG22	RSS3DH22	RSS3DJ22	RSS3DK22	RSS3DM22	RSS3DN22
Settlement Price	(Bt/kg)	64.80	63.95	64.65	65.05	65.50	65.95	63.95
Change	(%)	(1.44)	(1.01)	(0.92)	(0.91)	(0.91)	(0.83)	(0.85)
Last Price	(Bt/kg)	-	-	-	-	-	-	-
Open Interest	(cts)	-	-	-	-	-	-	-
Day to Settlement	(days)	23	51	84	113	145	175	202
Last Trading Day		28-Jan-22	25-Feb-22	30-Mar-22	28-Apr-22	30-May-22	29-Jun-22	26-Jul-22
Contract Size	(kg)	5,000	5,000	5,000	5,000	5,000	5,000	5,000

RSS3 Rubber Auction Price vs NOAA Nino Index



RSS3 Rubber Auction Price vs Brent Crude Price



ที่มา: SETSMART, Bloomberg, Krungsri Securities

CG Rating 2020 Companies with CG Rating



AAV	ADVANC	AF	AIRA	AKP	AKR	ALT	AMA	AMATA	AMATAV	ANAN	AOT	AP	ARIP
ARROW	ASP	BAFS	BANPU	BAY	BCP	BCPG	BDMS	BEC	BEM	BGRIM	BIZ	BKI	BLA
BOL	BPP	BRR	BTS	BWG	CENTEL	CFRESH	CHEWA	CHO	CIMBT	CK	CKP	CM	CNT
CNT	COMAN	COTTO	CPALL	CPF	CPI	CPN	CSS	DELTA	DEMCO	DRT	DTAC	DTC	DV8
EA	EASTW	ECF	ECL	EGCO	EPG	ETE	FNS	FPI	FPT	FSMART	GBX	GC	GCAP
GEL	GFPT	GGC	GPSC	GRAMMY	GUNKUL	HANA	HARN	HMPRO	ICC	ICHI	III	ILINK	INTUCH
IRPC	ML	JKN	JSP	JWD	K	KBANK	KCE	KKP	KSL	KTB	KTC	LANNA	LH
LHFG	LIT	LPN	MAKRO	MALEE	MBK	MBKET	MC	MCOT	METCO	MFEC	MINT	MONO	MOONG
MSC	MTC	NCH	NCL	NEP	NKI	NOBLE	NSI	NVD	NYT	OISHI	ORI	OTO	PAP
PCSGH	PDJ	PG	PHOL	PLANB	PLANET	PLAT	PORT	PPS	PR9	PREB	PRG	PRM	PSH
PSL	PTG	PTT	PTTEP	PTTGC	PYLON	Q-CON	QH	QTC	RATCH	RS	S	S & J	SAAM
SABINA	SAMART	SAMTEL	SAT	SC	SCB	SCC	SCCC	SCG	SCN	SDC	SEAFCO	SEA OIL	SE-ED
SELIC	SENA	SIRI	SIS	SITHAI	SMK	SMPC	SNC	SONIC	SORKON	SPALI	SPI	SPRC	SPVI
SSSC	SST	STA	SUSCO	SUTHA	SVI	SYMC	SYNTEC	TACC	TASCO	TCAP	TFMAMA	THANA	THANI
THCOM	THG	THIP	THRE	THREL	TIP	TIPCO	TISCO	TK	TKT	TMB	TMLL	TNDT	TNL
TOA	TOP	TPBI	TQM	TRC	TRUE	TSC	TSR	TSTE	TSTH	TTA	TTCL	TTW	TU
TVD	TVI	TVO	TWPC	U	UAC	UBIS	UV	VGI	VIH	WACOAL	WAVE	WHA	WHAUP
WICE	WINNER												



2S	ABM	ACE	ACG	ADB	AEC	AEONTS	AGE	AH	AHC	AIT	ALLA	AMANAH	AMARIN
APCO	APCS	APURE	AQUA	ASAP	ASEFA	ASIA	ASIAN	ASIMAR	ASK	ASN	ATP30	AUCT	AWC
AYUD	B	BA	BAM	BBL	BFIT	BGC	BJC	BJCHI	BROOK	BTW	CBG	CEN	CGH
CHARAN	CHAYO	CHG	CHOTI	CHOW	CI	CIG	CMC	COLOR	COM7	CPL	CRC	CRD	CSC
CSP	CWT	DCC	DCON	DDD	DOD	DOHOME	EASON	EE	ERW	ESTAR	FE	FLOYD	FN
FORTH	FSS	FTE	FVC	GENCO	GJS	GL	GLAND	GLOBAL	GLOCON	GPI	GULF	GYT	HPT
HTC	ICN	IFS	ILM	IMH	INET	INSURE	IRC	IRCP	IT	ITD	ITEL	J	JAS
JCK	JCKH	JMART	JMT	KBS	KCAR	KGI	KIAT	KOOL	KTIS	KWC	KWM	L&E	LALIN
LDC	LHK	LOXLEY	LPH	LRH	LST	M	MACO	MAJOR	MBAX	MEGA	META	MFC	MGT
MILL	MITSIB	MK	MODERN	MTI	MVP	NETBAY	NEX	NINE	NTV	NWR	OCC	OGC	OSP
PATO	PB	PDG	PDI	PICO	PIMO	PJW	PL	PM	PPP	PRIN	PRINC	PSTC	PT
QLT	RCL	RICHY	RML	RPC	RWI	S11	SALEE	SAMCO	SANKO	SAPPE	SAWAD	SCI	SCP
SE	SFP	SGF	SHR	SIAM	SINGER	SKE	SKR	SKY	SMT	SMT	SNP	SPA	SPC
SPCG	SR	SRICHA	SSC	SSF	STANLY	STI	STPI	SUC	SUN	SYNEX	T	TAE	TAKUNI
TBSP	TCC	TCMC	TEAM	TEAMG	TFG	TGH	TIGER	TITLE	TKN	TKS	TM	TMC	TMD
TMI	TMT	TNITY	TNP	TNR	TOG	TPA	TPAC	TPCORP	TPOLY	TPS	TRITN	TRT	TRU
TSE	TVT	TWP	UEC	UMI	UOBKH	UP	UPF	UPOIC	UT	UTP	UWC	VL	VNT
VPO	WIJK	WP	XO	YUASA	ZEN	ZIGA	ZMICO						



7UP	A	ABICO	AJ	ALL	ALUCON	AMC	APP	ARIN	AS	AU	B52	BC	BCH
BEAUTY	BGT	BH	BIG	BKD	BLAND	BM	BR	BROCK	BSBM	BSM	BTNC	CAZ	CCP
CGD	CITY	CMAN	CMO	CMR	CPT	CPW	CRANE	CSR	D	EKH	EP	ESSO	FMT
GIFT	GREEN	GSC	GTB	HTECH	HUMAN	IHL	INOX	INSET	IP	JTS	JUBILE	KASET	KCM
KKC	KUMWEL	KUN	KWG	KYE	LEE	MATCH	MATI	M-CHAI	MCS	MDX	MJD	MM	MORE
NC	NDR	NER	NFC	NNCL	NOVA	NPK	NUSA	OCEAN	PAF	PF	PK	PLE	PMTA
POST	PPM	PRAKIT	PRECHA	PRIME	PROUD	PTL	RBF	RCI	RJH	ROJNA	RP	RPH	RSP
SF	SFLEX	SGP	SISB	SKN	SLP	SMART	SOLAR	SPG	SQ	SSP	STARK	STC	SUPER
SVOA	TC	TCCC	THMUI	TNH	TOPP	TPCH	TPIPP	TPLAS	TTI	TYCN	UKEM	UMS	VCOM
VRANDA	WIN	WORK	WPH										

Disclaimer

การเปิดเผยผลการสำรวจของสมาคมส่งเสริมสถาบันกรรมการบริษัทไทย (IOD) ในเรื่องการกำกับดูแลกิจการ (Corporate Governance) นี้ เป็นการดำเนินการตามนโยบายของสำนักงานคณะกรรมการกำกับหลักทรัพย์และตลาดหลักทรัพย์ โดยการสำรวจของ IOD เป็นการสำรวจและประเมินจากข้อมูลของบริษัทจดทะเบียนในตลาดหลักทรัพย์แห่งประเทศไทย และตลาดหลักทรัพย์ เอ็มเอไอ (MAI) ที่มีการเปิดเผยต่อสาธารณะ และเป็นข้อมูลที่ผู้ลงทุนทั่วไปสามารถเข้าถึงได้ ดังนั้น ผลสำรวจดังกล่าวจึงเป็นการนำเสนอในมุมมองของบุคคลภายนอก โดยไม่ได้เป็นการประเมินการปฏิบัติ และมีได้มีการใช้ข้อมูลภายในเพื่อการประเมิน ผลสำรวจดังกล่าวเป็นผลการสำรวจ ณ วันที่ปรากฏในรายงานการกำกับดูแลกิจการของบริษัทจดทะเบียนไทยเท่านั้น ดังนั้น ผลการสำรวจจึงอาจเปลี่ยนแปลงได้ภายหลังวันดังกล่าว หรือเมื่อข้อมูลที่เกี่ยวข้องมีการเปลี่ยนแปลง ทั้งนี้ บริษัทหลักทรัพย์ กรุงศรี จำกัด (มหาชน) มิได้ยืนยัน ตรวจสอบ หรือรับรองถึงความถูกต้องครบถ้วนของผลการสำรวจดังกล่าวแต่อย่างใด

Anti-corruption Progress Indicator 2020

Companies that have declared their intention to join CAC

7UP	ABICO	APURE	B52	BKD	BROCK	CI	ESTAR	EVER	FSMART	J	JKN	JMART	JMT
JSP	LDC	MAJOR	NCL	NOBLE	PK	PLE	SHANG	SKR	SPALI	SSP	SUPER	TGH	THAI
TQM	TTA	WIN	ZIGA										

Companies certified by CAC

2S	ADVANC	AF	AI	AIE	AIRA	AKP	AMA	AMANA	AMATA	AMATAV	AP	APCS	AQUA
ARROW	ASK	B	BAFS	BAM	BANPU	BAY	BBL	BCH	BCP	BCPG	BGC	BGRIM	BJCHI
BKI	BLA	BPP	BROOK	BRR	BSBM	BTS	BWG	CEN	CENEL	CFRESH	CGH	CHEWA	CHOTI
CHOW	CIG	CIMBT	CM	CMC	COM7	COTTO	CPALL	CPF	CPI	CPN	CSC	DCC	DELTA
DEMCO	DIMET	DRT	DTAC	DTC	EA	EASTW	ECL	EGCO	EP	EPG	ERW	ETE	FE
FNS	FPI	FPT	FSS	FTE	GBX	GC	GCAP	GEL	GFPT	GGC	GJS	GLOCON	GPI
GPSC	GSTEEL	GUNKUL	HANA	HARN	HEMP	HMPRO	HTC	ICC	ICI	IFS	ILINK	INET	INSURE
INTUCH	IRC	IRPC	ITEL	IVL	K	KASET	KBANK	KBS	KCAR	KCE	KGI	KKP	KSL
KTB	KTC	KWC	KWG	L&E	LANNA	LHFG	LHK	LPN	LRH	M	MAKRO	MALEE	MBAX
MBK	MBKET	MC	MCOT	META	MFC	MFEC	MINT	MONO	MOONG	MSC	MTC	MTI	NBC
NEP	NINE	NKI	NMG	NNCL	NOK	NSI	NWR	OCC	OCEAN	OGC	ORI	PAP	PATO
PB	PCSGH	PDG	PDI	PDJ	PE	PG	PHOL	PL	PLANB	PLANET	PLAT	PM	PPP
PPPM	PPS	PREB	PRG	PRINC	PRM	PSH	PSL	PSTC	PT	PTG	PTT	PTTEP	PTTGC
PYLON	Q-CON	QH	QLT	QTC	RATCH	RML	RWI	S & J	SAAM	SABINA	SAPPE	SAT	SC
SCB	SCC	SCCC	SCG	SCN	SEAOIL	SE-ED	SELIC	SENA	SGP	SINGER	SIRI	SIS	SITHAI
SMIT	SMK	SMPC	SNC	SNP	SORKON	SPACK	SPC	SPI	SPRC	SRICHA	SSF	SSSC	SST
STA	SUSCO	SVI	SYMC	SYNTEC	TAE	TAKUNI	TASCO	TBSP	TCAP	TCMC	TFG	TFI	TFMAMA
THANI	THCOM	THIP	THRE	THREL	TIP	TIPCO	TISCO	TKS	TKT	TMD	TMILL	TMT	TNITY
TNL	TNP	TNR	TOG	TOP	TOPP	TPA	TPCS	TPP	TRU	TRUE	TSC	TSTH	TTB
TTCL	TU	TVD	TVI	TVO	TWPC	U	UBIS	UEC	UKEM	UOBKH	UPF	UV	UWC
VGI	VIH	VNT	WACOAL	WHA	WHAUP	WICE	WIJK	XO	ZEN				

N/A

3K-BAT	A	A5	AAV	ABM	ACAP	ACC	ACE	ACG	ADB	ADD	AEC	AEONTS	AFC
AGE	AH	AHC	AIT	AJ	AJA	AKR	ALL	ALLA	ALT	ALUCON	AMARIN	AMC	ANAN
AOT	APCO	APEX	APP	AQ	ARIN	ARIP	AS	ASAP	ASEFA	ASIA	ASIAN	ASIMAR	ASN
ASP	ASW	ATP30	AU	AUCT	AWC	AYUD	BA	BC	BCT	BDMS	BEAUTY	BEC	BEM
BFIT	BGT	BH	BIG	BIZ	BJC	BLAND	BLISS	BM	BOL	BR	BSM	BTNC	BTW
BUI	CAZ	CBG	CCET	CCP	CGD	CHARAN	CHAYO	CHG	CHO	CITY	CK	CKP	CMAN
CMO	CMR	CNT	COLOR	COMAN	CPH	CPL	CHAP	CPT	CPW	CRANE	CRC	CRD	CSP
CSR	CSS	CTW	CWT	D	DCON	DDD	DHOUSE	DITTO	DMT	DOD	DOHOME	DTCI	DV8
EASON	ECF	EE	EFORL	EKH	EMC	ESSO	ETC	F&D	FANCY	FLOYD	FMT	FN	FORTH
FVC	GENCO	GIFT	GL	GLAND	GLOBAL	GRAMMY	GRAND	GREEN	GSC	GTB	GULF	GYT	HFT
HPT	HTECH	HUMAN	HYDRO	ICN	IFEC	IHL	IIG	III	ILM	IMH	IND	INGRS	INOX
INSET	IP	IRCP	IT	ITD	JAK	JAS	JCK	JCKH	JCT	JR	JTS	JUBILE	JUTHA
JWD	KAMART	KC	KCM	KDH	KEX	KIAT	KISS	KK	KKC	KOOL	KTIS	KUMWEL	KUN
KWM	KYE	LALIN	LEE	LEO	LH	LIT	LOXLEY	LPH	LST	MACO	MANRIN	MATCH	MATI
MAX	M-CHAI	MCS	MDX	MEGA	METCO	MGT	MICRO	MIDA	MILL	MITSIB	MJD	MK	ML
MODERN	MORE	MPIC	MUD	MVP	NC	NCAP	NCH	NDR	NER	NETBAY	NEW	NEWS	NEX
NFC	NOVA	NPK	NRF	NSL	NTV	NUSA	NVD	NYT	OHTL	OISHI	OR	OSP	OTO
PACE	PACO	PAE	PAF	PERM	PF	PICO	PIMO	PJW	PMTA	POLAR	POMPUI	PORT	POST
PPM	PR9	PRAKIT	PRAPAT	PRECHA	PRIME	PRIN	PRO	PROEN	PROS	PROUD	PTL	RAM	RBF
RCI	RCL	RICHY	RJH	ROCK	ROH	ROJNA	RP	RPC	RPH	RS	RSP	RT	S
S11	SA	SABUY	SAFARI	SAK	SALEE	SAM	SAMART	SAMCO	SAMTEL	SANKO	SAUCE	SAWAD	SAWANG
SCGP	SCI	SCM	SCP	SDC	SE	SEAFCO	SF	SFLEX	SFT	SFP	SFG	SHR	SIAM
SICT	SIMAT	SISB	SK	SKE	SKN	SKY	SLM	SLP	SMART	SMD	SMT	SO	SOLAR
SONIC	SPA	SPCG	SPG	SPVI	SQ	SR	SSC	STANLY	STAR	STARK	STC	STEC	STGT
STHAI	STI	STPI	SUC	SUN	SUTHA	SVH	SVOA	SWC	SYNEX	T	TACC	TAPAC	TC
TCC	TCCC	TCJ	TCOAT	TEAM	TEAMG	TGPRO	TH	THANA	THE	THG	THL	THMUI	TIDLOR
TIGER	TITLE	TK	TKN	TM	TMC	TMI	TMW	TNDT	TNH	TNPC	TOA	TPAC	TPBI
TPCH	TIPL	TIPIP	TPLAS	TPOLY	TPS	TQR	TR	TRC	TRITN	TRT	TRUBB	TSE	TSF
TSI	TSR	TSTE	TTI	TTT	TTW	TQT	TWP	TWZ	TYCN	UAC	UMI	UMS	UNIQ
UP	UPA	UPOIC	UREKA	UT	UTP	UVAN	VARO	VCOM	VI	VIBHA	VL	VNG	VPO
VRANDA	W	WAVE	WGE	WINMED	WINNER	WORK	WORLD	WP	WPH	WR	XPG	YCI	YGG
YUASA													

Disclaimer

การเปิดเผยผลการประเมินดัชนีชี้วัดความคืบหน้าการป้องกันความเสี่ยงของการมีส่วนเกี่ยวข้องกับการทุจริตคอร์รัปชัน (Anti-Corruption Progress Indicators) ของบริษัทจดทะเบียนในตลาดหลักทรัพย์แห่งประเทศไทยซึ่งจัดทำโดยสถาบันไทยพัฒน์ เป็นการดำเนินการตามนโยบายและตามแผนพัฒนาความยั่งยืนสำหรับบริษัทจดทะเบียนของสำนักงานคณะกรรมการกำกับหลักทรัพย์และตลาดหลักทรัพย์ โดยผลการประเมินดังกล่าวของสถาบันไทยพัฒน์ อาศัยข้อมูลที่ได้รับจากบริษัทจดทะเบียนตามที่บริษัทจดทะเบียนได้ระบุในแบบแสดงข้อมูลเพื่อการประเมิน Anti-Corruption ซึ่งได้อ้างอิงข้อมูลมาจากแบบแสดงรายการข้อมูลประจำปี (แบบ 56-1) รายงานประจำปี (แบบ 56-2) หรือในเอกสารและหรือรายงานอื่นที่เกี่ยวข้องของบริษัทจดทะเบียนนั้น แล้วแต่กรณี ดังนั้น ผลการประเมินดังกล่าวจึงเป็นการนำเสนอในมุมมองของสถาบันไทยพัฒน์ซึ่งเป็นบุคคลภายนอก โดยมีได้เป็นการประเมินการปฏิบัติของบริษัทจดทะเบียนในตลาดหลักทรัพย์แห่งประเทศไทย และมีได้ใช้ข้อมูลภายในเพื่อการประเมิน เนื่องจากผลการประเมินดังกล่าวเป็นเพียงผลการประเมิน ณ วันที่ปรากฏในผลการประเมินเท่านั้น ดังนั้น ผลการประเมินจึงอาจเปลี่ยนแปลงได้ภายหลังวันดังกล่าว หรือเมื่อข้อมูลที่เกี่ยวข้องมีการเปลี่ยนแปลง ทั้งนี้ บริษัทหลักทรัพย์ กรุงศรี จำกัด (มหาชน) มิได้ยืนยัน ตรวจสอบ หรือรับรองความถูกต้องครบถ้วนของผลการประเมินดังกล่าวแต่อย่างใด

Reference

การเปิดเผยข้อมูลบริษัทที่เข้าร่วมโครงการแนวร่วมปฏิบัติของภาคเอกชนไทยในการต่อต้านทุจริต (Thai CAC) ของสมาคมส่งเสริมสถาบันกรรมการบริษัทไทย (ข้อมูล ณ วันที่ 30 มกราคม 2564) มี 2 กลุ่ม คือ

- ได้ประกาศเจตนารมณ์เข้าร่วม CAC
- ได้รับการรับรอง CAC

Research Group

Investment Strategy

อิสระ อรดีดลเชษฐ

Head of Research Group, Macro-strategy
+662 659 7000 ext. 5001
Isara.Ordeedolchest@krungsrisecurities.com

อาทิตย์ จันทร์สว่าง

Retail Investment Strategy
+662 659 7000 ext. 5005
Artit.Jansawang@krungsrisecurities.com

นลินี ประมาณ

Assistant Strategist
+662 659 7000 ext. 5011
Nalinee.Praman@krungsrisecurities.com

วโรฤทธิ์ จีระชน

Investment Strategy and Wealth Research
+662 659 7000 ext. 5012
Varorith.Chirachon@krungsrisecurities.com

ชัยยศ จิวางกูร

Technical Strategy
+662 659 7000 ext. 5006
Chaiyot.Jiwangkul@krungsrisecurities.com

อมรรัตน์ คคานนกุล

Quantitative Research, Assistant Analyst
+662 659 7000 ext. 5019
Amornrat.Kakanankul@krungsrisecurities.com

Fundamental Research

ณภัทร จันทร์เสรีกุล

Energy, Petrochemical and Utilities (Power)
+662 659 7000 ext. 5000
Naphat.Chantaraserukul@krungsrisecurities.com

ปฐิภาค นาวาวัฒน์

ICT, Media and Transportation (Land)
+662 659 7000 ext. 5003
Phatipak.Navawatana@krungsrisecurities.com

รัฐศักดิ์ พิริยะอนนท์

Property and Bank
+662 659 7000 ext. 5016
Ratasak.Piriyanont@krungsrisecurities.com

พีรวัส คุปติเลิศพงศ์

Assistant analyst
+662 659 7000 ext. 5008
Peerawat.Kupatilertpong@krungsrisecurities.com

สิริการย์ กฤษณิพัทธ์

Healthcare, IE, Property Fund/REITs and Utilities (Water)
+662 659 7000 ext. 5018
Sirikarn.Krisnipat@krungsrisecurities.com

อดิศักดิ์ พรหมบุญ

Agribusiness, Food and Construction Services
+662 659 7000 ext. 5013
Adisak.Prombun@krungsrisecurities.com

เอกสิทธิ์ คุณาดีเรวงศ์

Commerce, Tourism and Transportation (Air)
+662 659 7000 ext. 5010
Ekasit.Kunadirekwong@krungsrisecurities.com

Research Support

ยุภาวณี เล้าตระกูลชัย

Database
+662 659 7000 ext. 5002
Yuphawanee.Laotrakunchai@krungsrisecurities.com

ณัฐกานต์ โพธิ์ศรี

Database
+662 659 7000 ext. 5015
Natthakan.Phosri@krungsrisecurities.com

Disclaimer

เอกสาร/รายงานฉบับนี้จัดทำขึ้นบนพื้นฐานข้อมูลที่เปิดเผยต่อสาธารณชน ซึ่งพิจารณาแล้วว่ามีที่น่าเชื่อถือ หรือควรเชื่อว่ามีที่น่าเชื่อถือ อย่างไรก็ตาม บริษัทหลักทรัพย์ กรุงศรี จำกัด (มหาชน) "บริษัท" มิอาจรับรองความถูกต้องและความสมบูรณ์ของข้อมูลดังกล่าวได้ บทความดังกล่าวเป็นเพียงแนวคิดของผู้จัดทำเพื่อใช้เป็นข้อมูลประกอบการตัดสินใจในการลงทุน บริษัทขอสงวนสิทธิ์ในการเปลี่ยนแปลง แก้ไข เพิ่มเติม หรือการประมาณการต่างๆ ที่ปรากฏในเอกสาร/รายงานฉบับนี้ โดยไม่แจ้งให้ทราบล่วงหน้า บริษัทไม่มีความประสงค์ที่จะชักจูงหรือชี้ชวนให้ผู้ลงทุนลงทุนซื้อหรือขายหลักทรัพย์หรือสัญญาซื้อขายล่วงหน้าตามที่ปรากฏในเอกสาร/รายงานฉบับนี้ รวมทั้งบริษัทไม่ได้รับประกันผลตอบแทนหรือราคาของหลักทรัพย์หรือราคาของสัญญาซื้อขายล่วงหน้าตามข้อมูลที่ปรากฏแต่อย่างใด บริษัทจึงไม่รับผิดชอบต่อความเสียหายใดๆ ที่เกิดขึ้นจากการนำข้อมูลหรือความเห็นในรายงานฉบับนี้ไปใช้ไม่ว่ากรณีใดก็ตาม ดังนั้น นักลงทุนโปรดใช้ดุลพินิจอย่างรอบคอบในการพิจารณาการลงทุน

บริษัทขอสงวนสิทธิ์ในข้อมูลและความคิดเห็นที่ปรากฏอยู่ในรายงานฉบับนี้ ห้ามมิให้ผู้ใดนำข้อมูลและความคิดเห็นในรายงานฉบับนี้ไปใช้ประโยชน์ คัดลอก ดัดแปลง ทำซ้ำ นำออกแสดงหรือเผยแพร่ต่อสาธารณชนไม่ว่าทั้งหมดหรือบางส่วน โดยไม่ได้รับอนุญาตเป็นลายลักษณ์อักษรจากบริษัท - ล่วงหน้า การลงทุนในหลักทรัพย์ / สัญญาซื้อขายล่วงหน้ามีความเสี่ยงสูง ผู้ลงทุนควรศึกษาข้อมูลและพิจารณาอย่างรอบคอบก่อนการตัดสินใจลงทุน

Krungsri Securities

01 สำนักงานใหญ่

898 อาคารเพลินจิตทาวเวอร์ ชั้น 3
ถนนเพลินจิต แขวงลุมพินี เขตปทุมวัน กรุงเทพฯ 10330
โทร. +662 659 7000 โทรสาร. +662 658 5699

03 เซ็นทรัลบางนา

589/151 อาคารเซ็นทรัลซิตีทาวเวอร์ ชั้น 27 ถนนเทพ
รัตน แขวงบางนาเหนือ เขตบางนา กรุงเทพฯ 10260
โทร. +662 763 2000 โทรสาร. +662 399 1448

05 สุพรรณบุรี

249/171-172 หมู่ 5 ถนนเนรแก้ว ตำบลท่าระหัด อำเภอ
เมืองสุพรรณบุรี จังหวัดสุพรรณบุรี 72000
โทร. +663 596 7981 โทรสาร. +663 552 2449

07 นครปฐม

67/1 ถนนราชดำเนิน ตำบลพระปฐมเจดีย์ อำเภอเมือง
นครปฐม จังหวัดนครปฐม 73000
โทร. +663 427 5500-7 โทรสาร. +663 421 8989

09 พิษณุโลก

275/1 อาคารธนาคารกรุงศรีอยุธยา จำกัด(มหาชน)
สาขาพิษณุโลก ถนนพิชัยสงคราม ตำบลในเมือง อำเภอ
เมืองพิษณุโลก จังหวัดพิษณุโลก 65000
โทร. +665 530 3360 โทรสาร. +665 530 2580

11 หาดใหญ่

90-92-94 อาคารธนาคารกรุงศรีอยุธยา จำกัด (มหาชน)
สาขาหาดใหญ่ ถนนนิพัทธ์อุทิศ 1 ตำบลหาดใหญ่ อำเภอ
หาดใหญ่ จังหวัดสงขลา 90110
โทร. +667 422 1229 โทรสาร. +667 422 1411

02 เอ็มโพเรียม

622 เอ็มโพเรียมทาวเวอร์ ชั้น 10 ถนนสุขุมวิท 24
แขวงคลองตัน เขตคลองเตย กรุงเทพฯ 10110
โทร. +662 695 4539-40 โทรสาร. +662 695 4599

04 พระราม 2

356, 358, 360 ชั้น 4 ถนนพระราม 2 แขวงสามตำ
เขตบางขุนเทียน กรุงเทพฯ 10150
โทร. +662 013 7145 โทรสาร. +662 895 9557

06 ชลบุรี

64/17 ถนนสุขุมวิท ตำบลบางปลาสร้อย
อำเภอเมืองชลบุรี จังหวัดชลบุรี 20000
โทร. +663 312 6 580 โทรสาร. +663 312 6588

08 เชียงใหม่

70 อาคารธนาคารกรุงศรีอยุธยา จำกัด(มหาชน)
สาขาประตูช้างเผือก ถนนช้างเผือก ตำบลศรีภูมิ
อำเภอเมืองเชียงใหม่ จังหวัดเชียงใหม่ 50200
โทร. +665 321 9234 โทรสาร. +665 321 9247

10 ขอนแก่น

114 อาคารธนาคารกรุงศรีอยุธยา จำกัด(มหาชน) สาขา
ขอนแก่น ถนนศรีจันทร์ ตำบลในเมือง อำเภอเมืองขอนแก่น
จังหวัดขอนแก่น 40000
โทร. +664 322 6120 โทรสาร. +664 322 6180

คำแนะนำการลงทุน

ซื้อ: หุ้นที่คาดหวังอัตราผลตอบแทนรวมจากการลงทุนเกินกว่า 10% ภายในระยะเวลา 1 ปีข้างหน้า

ถือ: หุ้นที่คาดหวังอัตราผลตอบแทนรวมจากการลงทุนระหว่าง -10% ถึง 10% ภายในระยะเวลา 1 ปีข้างหน้า

ขาย: หุ้นที่คาดหวังอัตราผลตอบแทนรวมจากการลงทุนน้อยกว่า -10% ภายในระยะเวลา 1 ปีข้างหน้า